

3. juli 2018

Manglende systemkomponenter

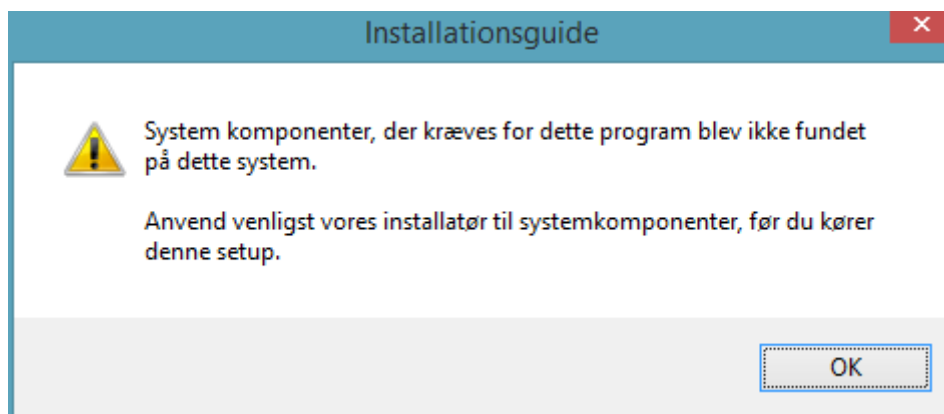


Indhold

1	Manglende system komponenter	2
1.1	Installation/aktivering af Microsoft .Net Framework 4	2
1.1.1	Windows 7	3
1.1.2	Windows 8	4
1.1.3	Windows 10	4
1.2	Diagnostik	5

1 Manglende systemkomponenter

Under programinstallationen eller programafviklingen oplever nogle få kunder nedenstående fejl (eller lignende).



Sandsynligvis skyldes denne fejl manglende aktivering af .Net4. Ellers henviser vi til vores interne Diagnostik værktøj, der kan hjælpe med at afklare problemet.

1.1 Installation/aktivering af Microsoft .Net Framework 4

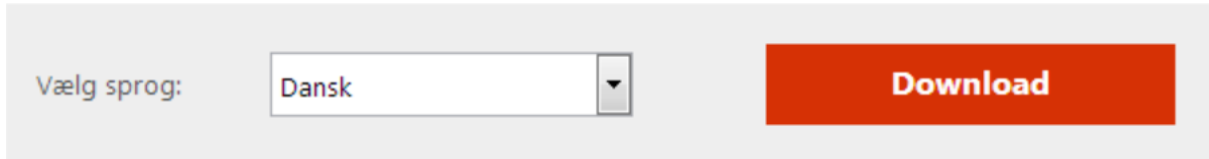
Vores programmer kræver at computeren, hvorfra programmet afvikles, har en bestemt opdatering fra Microsoft, nemlig .Net Framework 4. Dette burde ske automatisk, men vi oplever nogle få problemstillinger dermed.

Herunder kan du se, hvordan du sikrer dig denne opdatering i henholdsvis Windows 7, Windows 8 og Windows 10. Under Windows 7 gennemgår vi, hvordan du sikrer dig, at .Net Framework er installeret. Problemer i Windows 8 og 10 omhandler i højere grad, at computeren i forvejen har .Net Framework 4.5, eller nyere, og du skal derfor nu muliggøre/enable brug af den ældre version .Net Framework 4.

1.1.1 Windows 7

[Microsoft .NET Framework 4 \(webinstallationsprogram\)](#) ← klik der

Vælg download.



Vælg sprog:

Vær opmærksom på popup-blocker – tillad for denne ene gang (kun hvis dette forekommer).

Følg venligst programmets installation.

OBS! VIGTIGT – se nedenstående oplysninger.

Microsoft .NET Framework 4 (webinstallationsprogram)

Hvis din [download](#)  ikke starter om 30 sekunder, [Klik her](#)

Installationsvejledning

1. **Vigtigt!** Sørg for, at computeren har den seneste servicepakke og de seneste vigtige opdateringer til Windows. Du kan finde sikkerhedsopdateringer på [Windows Update](#). Hvis du installerer på XP 64-bit eller Windows 2003, skal du muligvis installere Windows Imaging Component. Du kan finde Windows Imaging Component 32-bit [her](#). Du kan finde Windows Imaging Component 64-bit [her](#).
2. Find knappen Hent på denne side, og klik på den for at starte hentningen.
3. Hvis du vil starte installationen med det samme, skal du klikke på **Kør**.
4. Hvis du vil gemme hentningen på computeren, så du kan installere den senere, skal du klikke på **Gem**.
5. Hvis du vil annullere installationen, skal du klikke på **Annuller**.

Webudviklere og administratorer

Hvis du vil installere .NET Framework på en webserver eller installere et helt webudviklingsmiljø, skal du bruge [Microsoft Web Platform Installer](#).

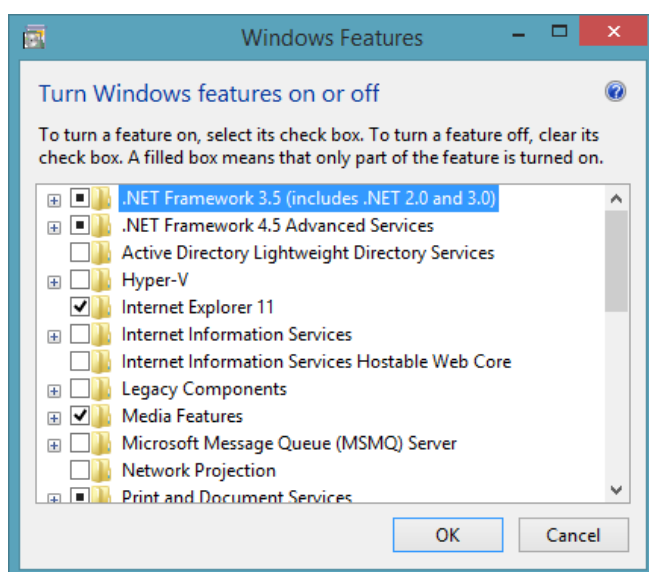
Hvis installationsguiden spørger om placering af programmerne, vælges der, hvor andre programmer er installeret. F.eks. under C:\Program Files (x86) eller på det drev, som vælges.

1.1.2 Windows 8

Mange nyere pc'ere har i forvejen Windows 8 med Microsoft .NET Framework 4.5 installeret. Her vil man ikke kunne installere Microsoft .NET Framework 4.

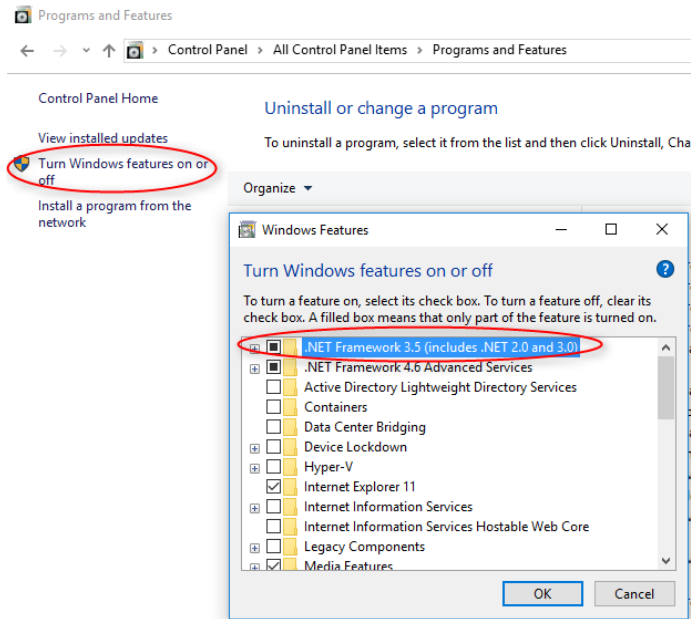
I stedet skal man gå til Kontrolpanelet og tilføj/fjern programmer, hvor også Windows komponenter kan tilføjes.

Øverste punkt i nedenstående skal være til valgt.



1.1.3 Windows 10

Samme procedure skal følge som angivet under Windows 8. Her ser det blot lidt anderledes ud.

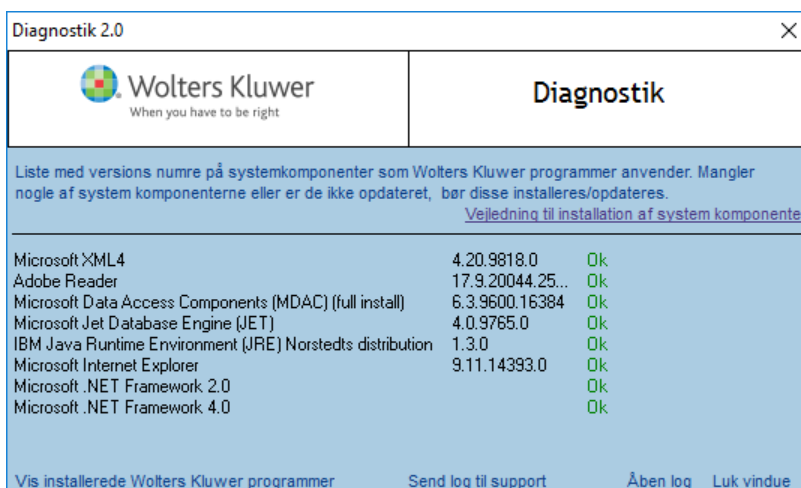


1.2 Diagnostik

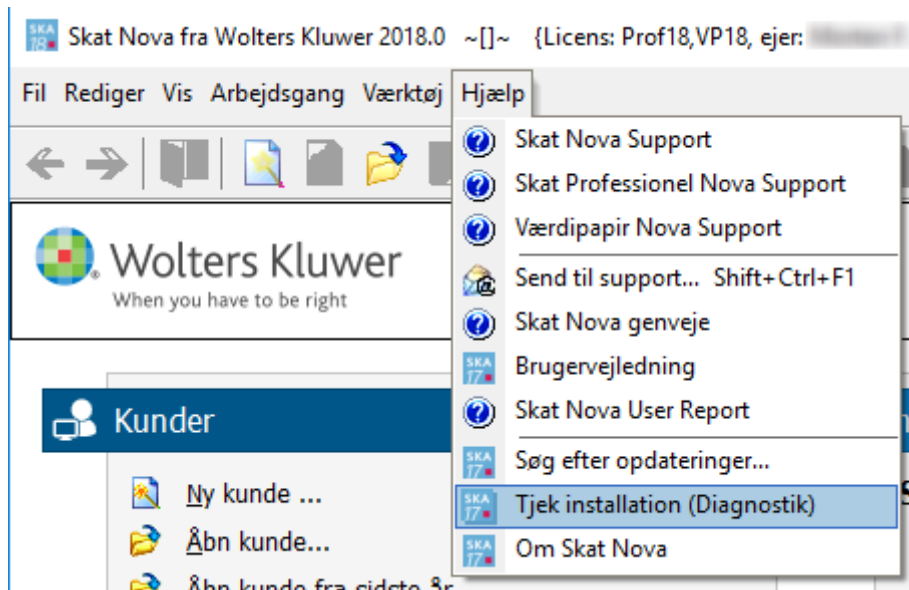
Hvis ovenstående ikke løser problemer, henvises til dette lille hjælpeværktøj:

<http://software.wolterskluwer.dk/mepsys/mepsys.exe>

Download og kørs ovenstående program. Hvis nogle af linjerne i nedenstående skærbillede vises med en rød farve, indikerer dette, hvor løsningen kan/skal findes.



Kan du åbne vores program, kan en version af ovenstående program også startes på nedenstående måde i Skat Nova.



... eller nedenstående måde i Årsafslutning.

