

18. november 2021

# TeamMate Analytics



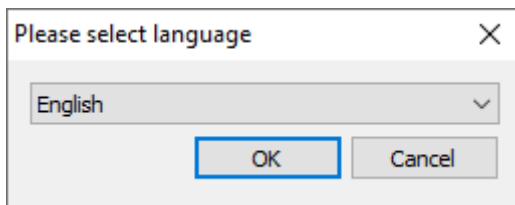
## Indhold

1	Installation .....	2
2	Dansk sprogpakke .....	6

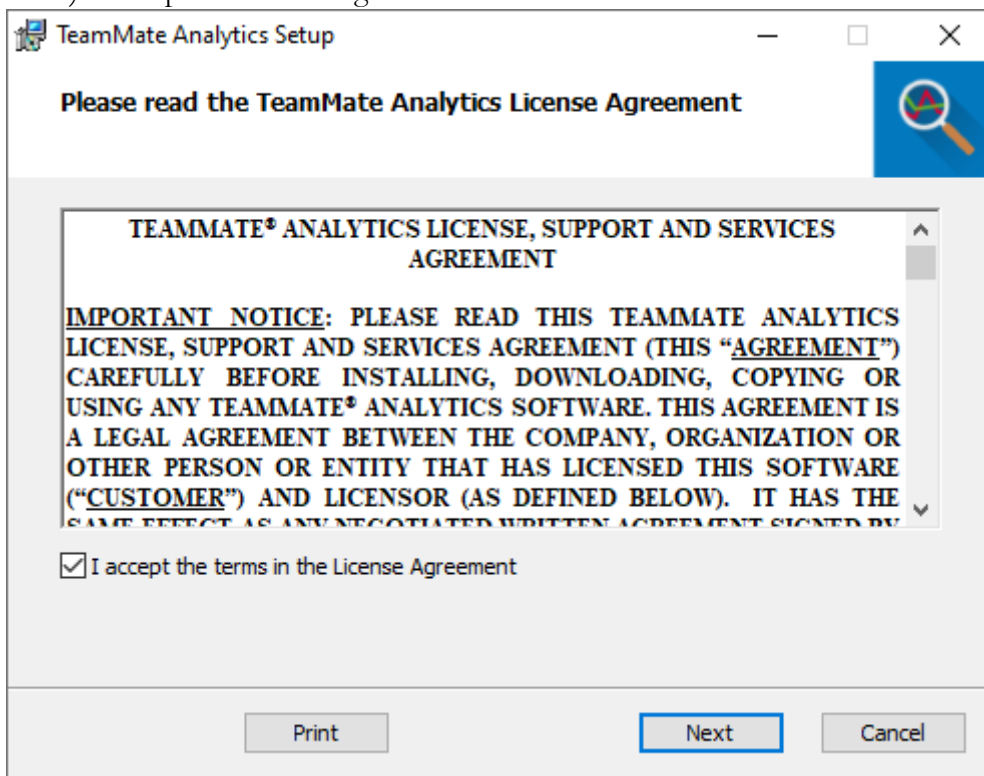
# 1 Installation

Hent installationsfilen via modtaget link fra kundeservice og aktiver filen.

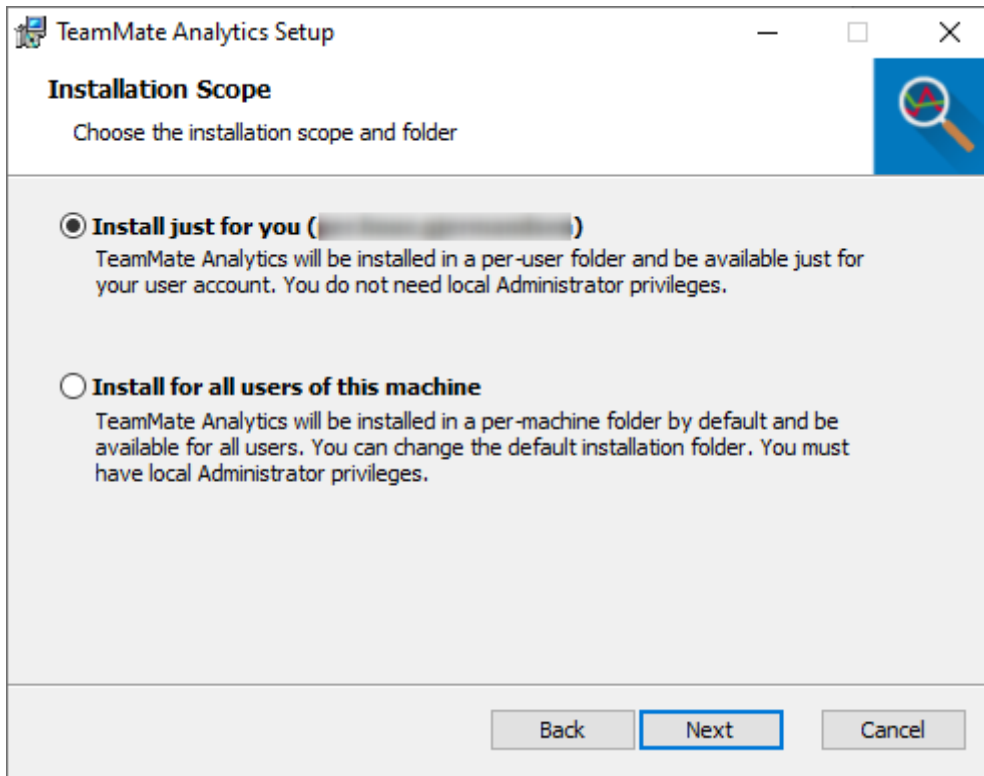
- 1) Vælg "English"



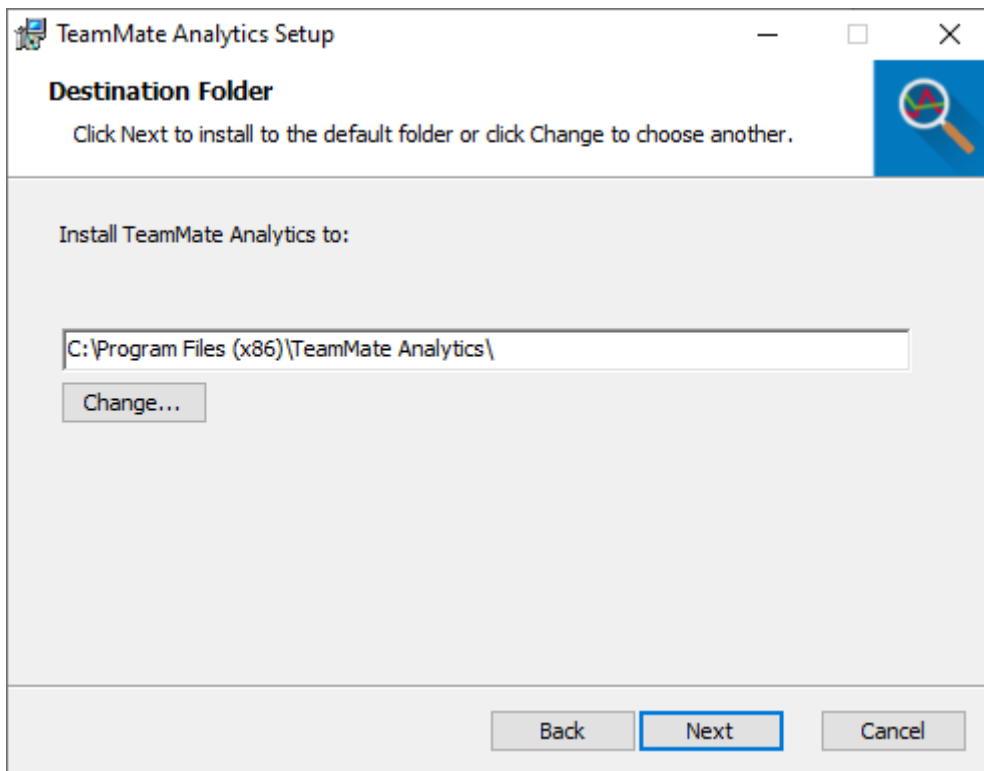
- 2) Accepter licensbetingelserne



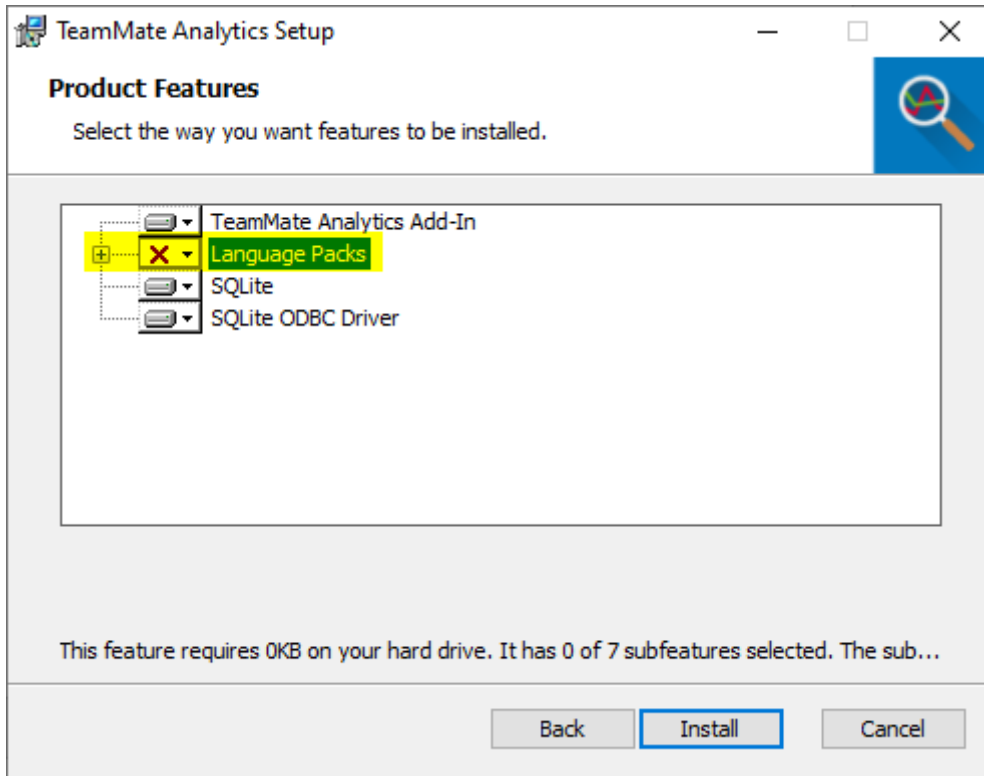
3) Vælg installationstype



4) Vælg installationsmappe. Det anbefales at installere programmet i den foreslået mappe

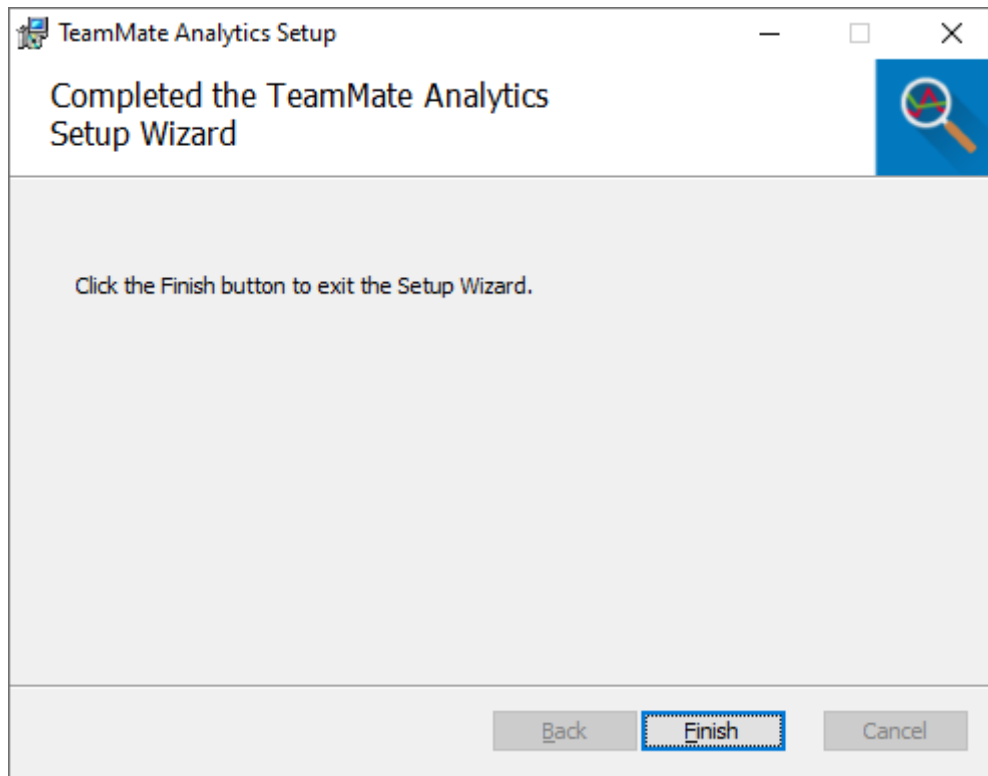


5) Hvis dansk sprogpakke ønskes installeret, skal denne vælges installeret nu.



Tryk på plusset og ud for ”Danish” trykkes på boksen og der vælges ”Entire feature will be installed on local hard drive”.

TeamMate Analytics installeres nu efter tryk på ”Install”

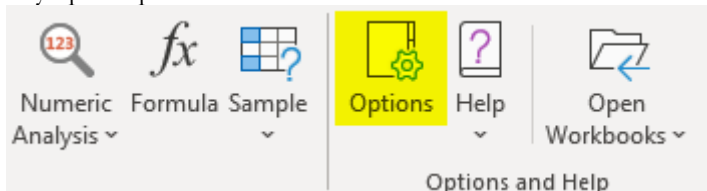


Tryk "Finish" for at afslutte installationen.

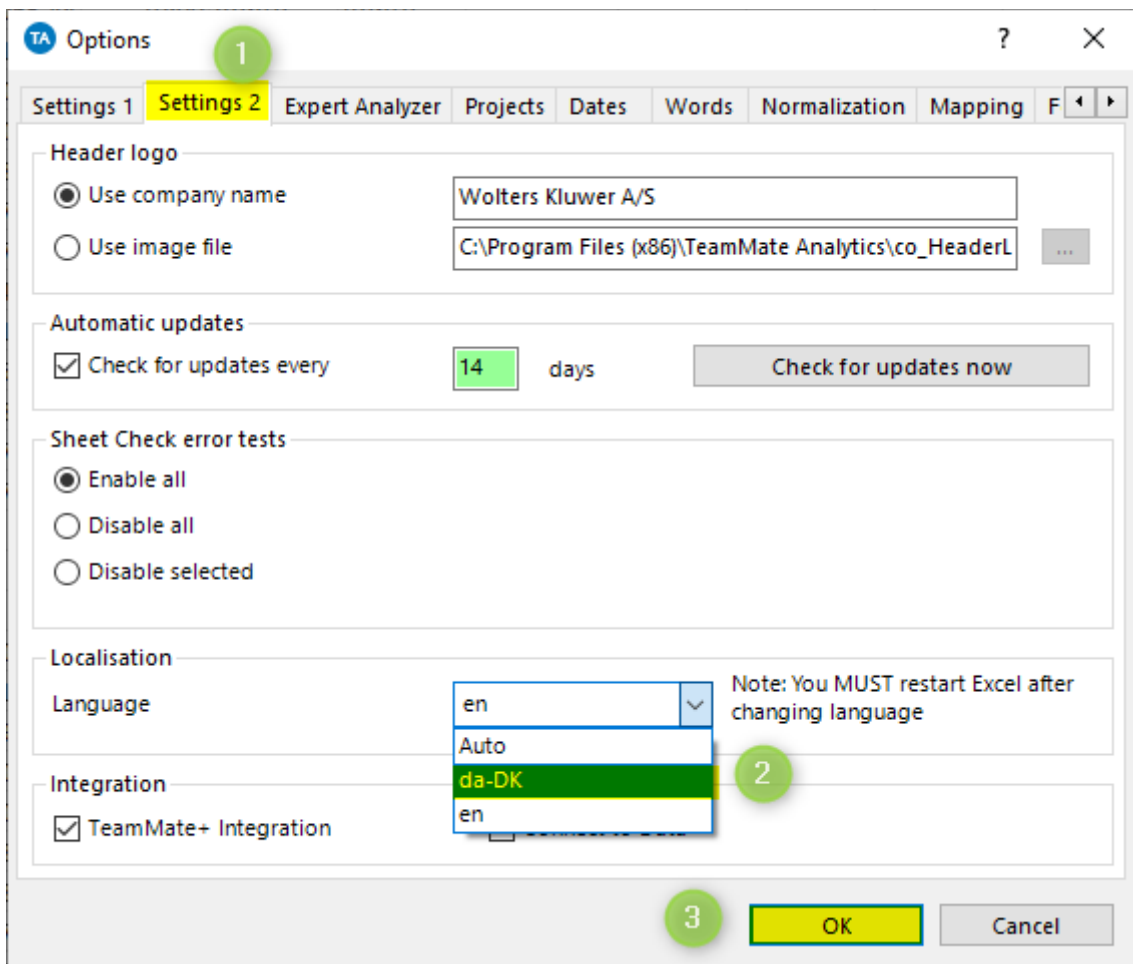
## 2 Dansk sprogpakke

Hvis dansk sprog ønskes anvendt i TeamMate Analytics, skal dette vælges i Excel. Start Excel og vælg TeamMate Analytics.

Tryk på ”Options”



Herefter vælges fanen ”Settings 2” (1) og under boksen ”Localisation” vælges ”da-DK” (2)



Afslut med at tryk på ”OK” (3).

Genstart Excel for at hele sprogpakke indlæses i alle områder i TeamMate Analytics.